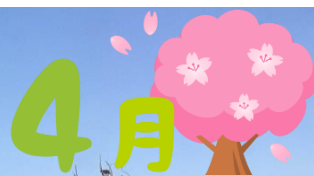


ゆうあい便り

令和6年度
第1号 4月発行



4月になり、新年度を迎えました。これからも利用者さん、ご家族、地域の皆さんと共に素敵な一年にしたいと考えていますので、よろしくお願いします。

さて、新年度を迎えるにあたり、人事異動がありましたので6年度、お世話になる職員と共に紹介させていただきます。

管理者

森内 久美子



介護職員

田野 和良

仙美里「陽だまりの里」より異動

介護職員

志戸田 由美子



介護職員

中井 宙

介護支援専門員

富川 真寿美



看護師

山田 唯

介護職員

野原 育美



看護師

東海林 定一

6年度より新規採用

介護職員

笠原 君枝

仙美里「陽だまりの里」より異動

介護職員

山本 眞澄



介護職員

古澤 智子



調理職員

篠原 寿美江



調理職員

山本 加代子



異動する職員

令和6年度より右記の職員が移動します。
大変お世話になりました。
ありがとうございました。

介護職員

駒井 久美子

本別北
「清流の里」
へ異動します。

介護職員

田中 葵

仙美里
「陽だまりの里」
へ異動します。

その心配。ご相談下さい！

新年度も365日24時間（担当者不在の場合あり）皆さんの相談をお待ちしています。

「最近、隣のおじいちゃんと同じ話ばかりようになった」「同じ日に何度も同じ物を買っていくおばあちゃんがいる」「一人暮らしの親が心配」「家におじいちゃんを置いて出かけられない」

これらは実際にあった相談内容です。どのような内容でも構いません。少しでも心配でしたらまずはお気軽にお話をお聞かせください。連絡先はゆうあいの里（0156-23-9000）24時間年中無休。

又は社会福祉協議会（0156-22-8320）平日8：30～17：30までご連絡ください。

雪溶け。春はすぐそこに

日中気温が少しずつ上昇し、春の訪れを感じるようになりました。

道路や歩道の雪も溶け、少しずつ利用者の皆さんとドライブに行く機会が増えてきました。

これからも、外出の機会を沢山企画していますので、お楽しみに！

写真にて、普段の皆さんの様子をお伝えします。



本別町社会福祉協議会

勇足小規模多機能居宅介護事業所

ゆうあいの里

〒089-3281

中川郡本別町勇足元町6番地1

☎0156-23-9000